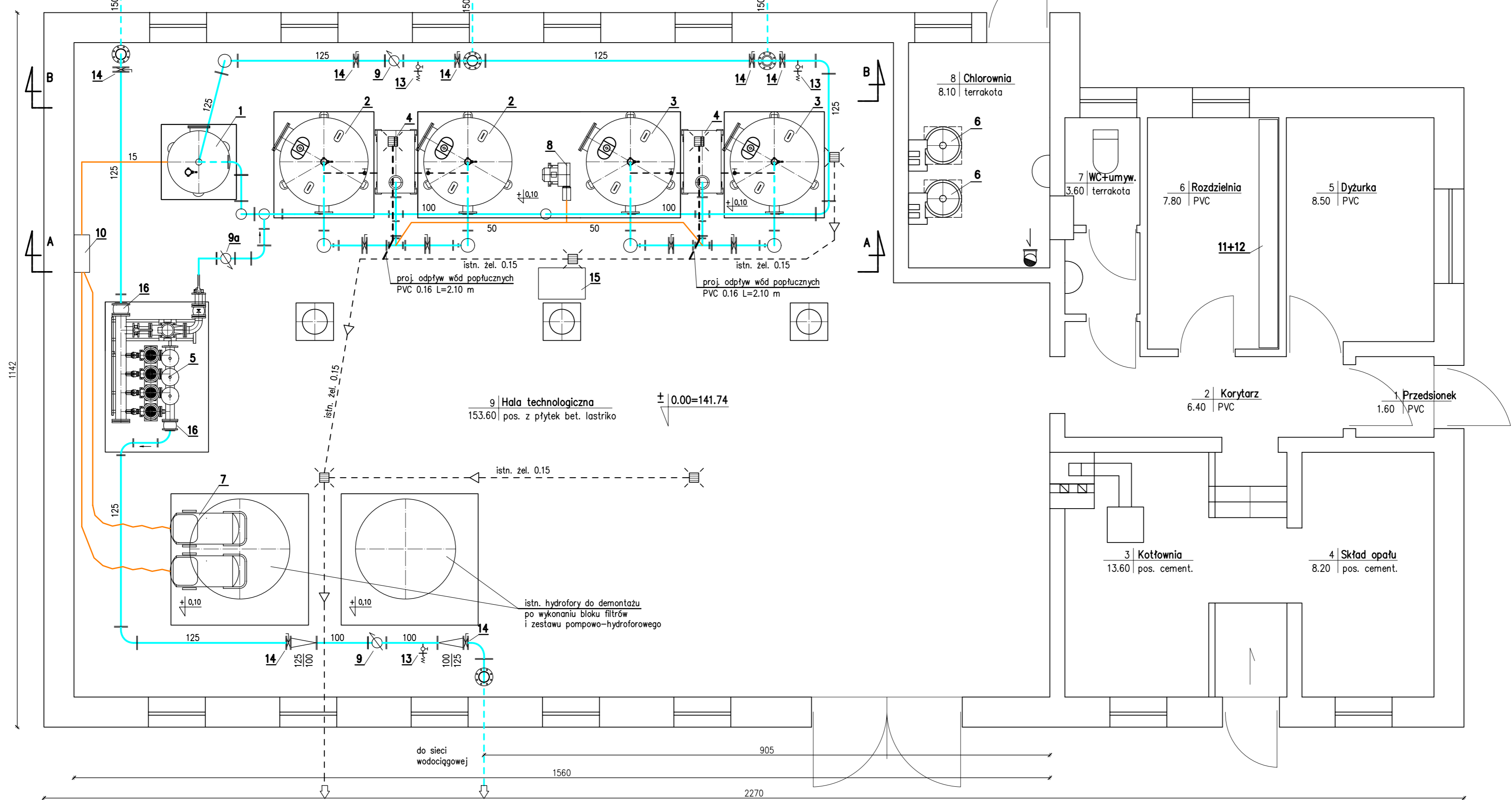
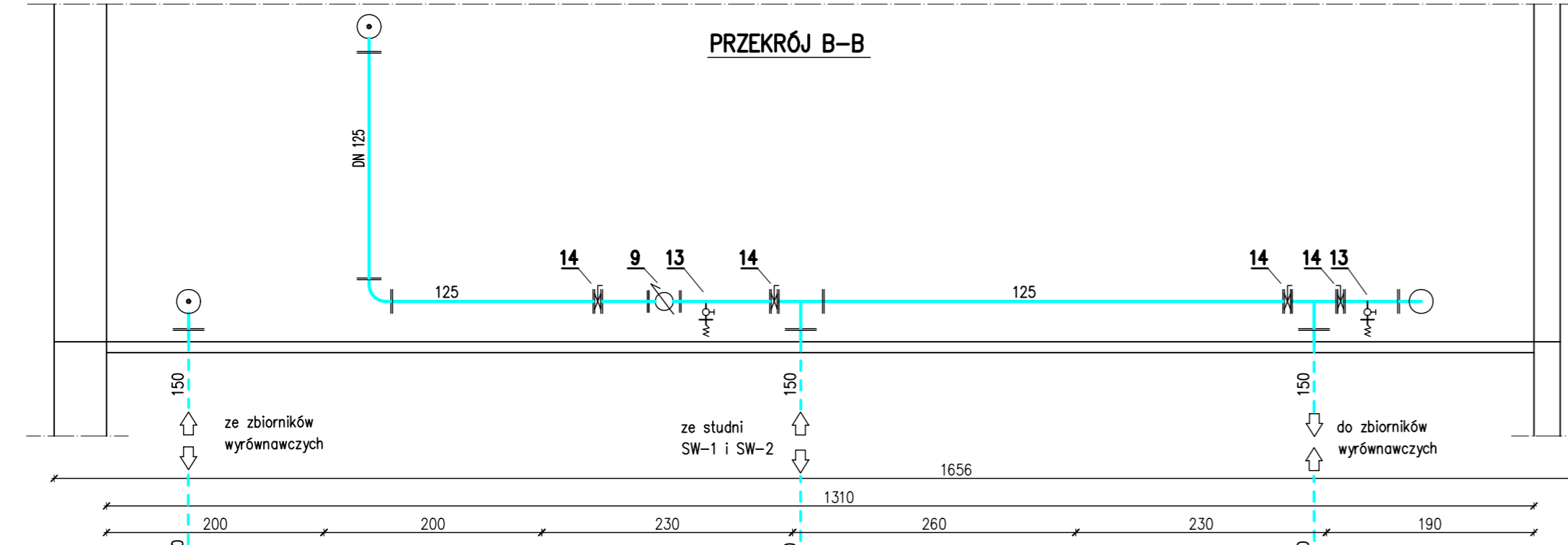


**Przepustnice z napędem ręcznym:**

- A – woda napowietrzona Dn 80
- B – spust popłuczyn Dn 125
- C – spust 1 filtratu Dn 80
- D – powietrze do płukania filtrów DN 50
- E – woda uzdatniona Dn 80
- F – woda płuczna Dn 125

16	Łącznik amortyzacyjny DN 150 – szt.2
15	Osuszacz powietrza WDH 601/0.55kW
14	Przepustnica z dźwignią DN125 – szt. 7
13	Zawór czerpalny z kurkiem do węża Dn 15– szt.5
12	Rozdzielnia energetyczna – istn.
11	Rozdzielnia technologiczna – do modernizacji
10	Rozdzielnia pneumatyczna w/g rys.
9	Wodomierz MW DN 100 – szt.2, 9a– wodomierz MW DN 125 – szt.1
8	Zestaw dmuchawy DIC-75H/4.0 kW – kpl.1
7	Sprężarka LF2-10/1.5 – kpl.1+1 (rezerwa)
6	Istniejące chloratory C-53 – kpl. 2
5	Zestaw hydroforowy ZH-CR/M 4.15.4/4.0 kW +TP 100-200/2/5.5 kW
4	Zbiornik kontrolno-pomiarowy – kpl.2
3	Zestaw filtracyjny FIC/104/6156 – szt.2 (II stopień)
2	Zestaw filtracyjny FIC/104/6156 – szt.2 (I stopień)
1	Zestaw aeracji AIC 1000 /1,50 – kpl.1 (aerator zwykły)
Lp.	Element:



ZAKŁAD PROJEKTOWANIA WODOCIĄGÓW I KANALIZACJI W OLSZTYNIE		
Obiekt: SUW Pawłowo Kościelne		Adres: m. Pawłowo Kościelne
Rysunek: Technologia – przebudowanej SUW		Gmina Czernice Borowe
Nr rys: 4	Projektował: mgr inż. Stefan Pokorski upr. bud. nr 62/89/OŁ	Skala: 1:50
Data: 07.2012	Sprawił: mgr inż. Grzegorz Pokorski upr. bud. nr 06/01/OŁ	Branża: sanit.