

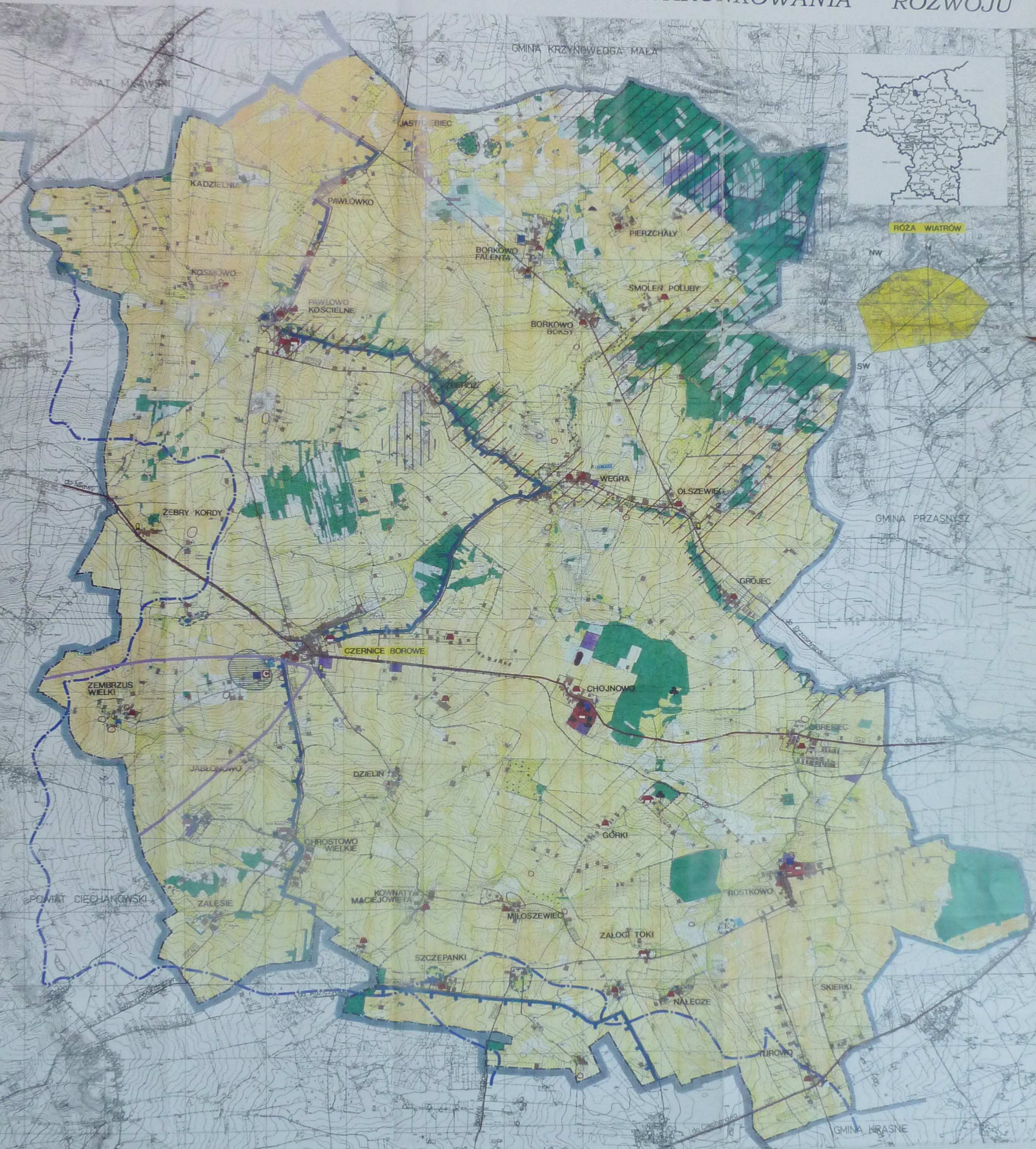
# GM. CZERNICE BOROWE

POWIAT PRZASNYSKI  
WOJEWÓDZTWO MAZOWIECKIE

STUDIUM UWARUNKOWAŃ I KIERUNKÓW  
ZAGOSPODAROWANIA PRZESTRZENNEGO

SKALA 1:20 000

UWARUNKOWANIA  
ROZWOJU



RÓŻA WIATRÓW



- OZNACZENIA OGÓLNE**
- GRANICE POWIATÓW
  - GRANICE GMIN
  - GRANICE OBSZARÓW GEOGRAFICZNYCH
  - SKIERKI NAZWY WSI
  - CZERNICE BOROWE** WIEŚ GMINA
- UWARUNKOWANIA WYNIKAJĄCE Z DOTYCZĄCEGO PRZEZNACZENIA TERENÓW W PLANACH MIEJSCOWYCH**
- GRANICE TERENÓW SUROWCOWYCH W MIEJSCOWYM PLANIE OGÓLNYM ZAGOSPODAROWANIA PRZESTRZENNEGO GMINY
  - TERENY DO ZAŁĘBNA WPROWADZENIE DO MIEJSCOWEGO PLANU OGÓLNEGO ZAGOSPODAROWANIA PRZESTRZENNEGO GMINY

- UWARUNKOWANIA WYNIKAJĄCE Z UŻYTKOWANIA I STANU ZAGOSPODAROWANIA TERENU**
- TERENY ZABUDOWANY MIESZKANOWEJ
  - TERENY ZABUDOWY GOSPODARZEJ I PRZEMYSŁOWEJ
  - ŁĄKI I PASTWISKA
  - WĘZŁY KOMPLEKSÓW GLEB CHRONIONYCH W I IV
  - GLEBY MARGINALNE DLA ROLNICTWA W V-VII
  - TERENY BAGIENNE I TRWAŁE PODKOKLE
  - PODWORSKIE ZAŁOŻENIA PARKOWO-OGRODOWE
  - CMENTARZE
  - WODY POWIERZCHNIOWE
  - OBZARY ŹRÓDŁISKOWE
  - DZIAŁY WODNE
  - REJONY ZASOBNY W WODY I UŻYTKOWEGO
  - POZIOMY WODNOŚCISNY
- OBZARY WYSTĘPOWANIA ZŁÓŻ SUROWCÓW NATURALNYCH**
- OBZARY PROGNOZYSTYCZNE WYSTĘPOWANIA SUROWCÓW NATURALNYCH
  - KWASZYWA
  - UDOKUMENTOWANE ZŁOŻA ZWĘGLI I POKOPI
  - CZYNE KOPALNIE ZWĘGLI I POKOPI

- UWARUNKOWANIA WYNIKAJĄCE ZE STANU I OCHRONY ŚRODOWISKA**
- OBZARY I OBIEKTY OBJĘTE OCHRONĄ PRAWNĄ
  - OBZAR CHRONIONEGO KRAJOBRAZU
  - PODWORSKIE ZAŁOŻENIA PARKOWO-OGRODOWE
  - POMNIKI PRZYRODY O ŻYWIWNEJ
  - POMNIKI PRZYRODY NIEŻYWIWNEJ
  - OBZARY DO OBJĘCIA OCHRONĄ
  - OBZARY O WALORACH KRAJOBRAZOWYCH
  - OBZARY ŹRÓDŁISKOWE RZEK
  - OBZARY WODNE I TRWAŁE ZAWODNIONE
  - NISZE EKOLOGICZNE
- UWARUNKOWANIA WYNIKAJĄCE Z OCHRONY WARTOŚCI KULTUROWYCH I KRAJOBRAZOWYCH**
- OBZARY STANÓWEK ARCHEOLOGICZNYCH
  - OBZARY STRÓF OCHRONY KONSERWATORSKIEJ
  - OBIEKTY WPISANE DO REJESTRU ZABYTKÓW
  - PODWORSKIE ZAŁOŻENIA PARKOWO-OGRODOWE
  - CMENTARZE
  - DWORY
  - BUDYNKI MIESZKANOWE I GOSPODARZE
  - KOŚCIOŁY
  - ZABYTKI TECHNICZNE
  - KOLEJ WĄSKOTOROWA

- UWARUNKOWANIA WYNIKAJĄCE ZE STANU UZBROJENIA TERENÓW W INFRASTRUKTURĘ TECHNICZNĄ**
- KOMUNIKACJA
  - DRUGI WOJEWÓDZKI
  - DRUGI POWATOWE
  - STACJE PALIW
  - KOLEJ WĄSKOTOROWA
  - GOSPODARSTWA WODNA
  - STUDNIE GŁĘBOKIE ZE STACJAMI UZDATNIANIA WOD
  - STUDNIE GŁĘBOKIE DO LIEWIADCA
  - STUDNIE GŁĘBOKIE DO ADAPTACJI
  - STREFY PODSIECNEJ OCHRONY ŹRÓDŁ WÓD GŁĘBOKICH
  - BUDOWLE HYDROTECHNICZNE
  - STWIERDZONE KLASY CZYSTOŚCI WÓD
  - W KLASIE
  - GOSPODARSTWA ODPADAMI STAŁYMI I CIĘKAKI
  - OCZYSZCZALNIE ŚCIEKÓW MECHANICZNO-BIOLOG
  - DZIKIE SKŁADOWISKA ODPADÓW DO LIEWIADCA

- ENERGETYKA**
- LINE ENERGETYCZNE WYSOKIEGO NAPIĘCIA
- TELEKOMUNIKACJA**
- CENTRALA AUTOMATYCZNA
- OBZARY O MAŁEJ ODPORNOŚCI ŚRODOWISKA**
- OBZARY STRÓF PODSIECNEJ OCHRONY ŹRÓDŁ WÓD GŁĘBOKICH
  - OBZARY ŹRÓDŁISKOWE RZEK
  - TERENY ZAWODNIONE I TRWAŁE PODKOKLE
- OBIEKTY I URZĄDZENIA WYSTĘPUJĄCE STAN ŚRODOWISKA**
- DZIKIE SKŁADOWISKA ODPADÓW
  - STACJE PALIW
  - POWERZECIOWA EKSPLOATACJA SUROWCÓW

