

**UCHWAŁA NR 367/XXXIV/2024**  
**RADY GMINY CZERNICE BOROWE**  
**z dnia 21 marca 2024 r.**

**w sprawie przystąpienia do sporządzenia miejscowego planu zagospodarowania przestrzennego dla części obrębów geodezyjnych Załogi, Nałęcz, Turowo, Rostkowo i Skierki w zakresie ustalenia przebiegu odcinka trasy linii elektroenergetycznej 110 kV przez teren gminy Czernice Borowe**

Na podstawie art. 18 ust. 2 pkt 15 ustawy z dnia 8 marca 1990 roku o samorządzie gminnym (Dz. U. z 2023 r. poz. 40, 572, 1463, 1688) oraz art. 14 ust. 1 i 2 ustawy z dnia 27 marca 2003 r. o planowaniu i zagospodarowaniu przestrzennym (Dz. U. z 2023 r. poz. 977 z późn. zm.), uchwała się co następuje:

- §1. Przystępuje się do sporządzenia miejscowego planu zagospodarowania przestrzennego gminy Czernice Borowe dla części obrębów geodezyjnych Załogi, Nałęcz, Turowo, Rostkowo i Skierki, którego granice zostały określone na załącznikach graficznych nr 1, 2, 3, 4, 5, 6 i 7.
- §2. Integralną częścią niniejszej uchwały są załączniki graficzne nr 1, 2, 3, 4, 5, 6 i 7, przedstawiające granice obszaru objętego projektem planu miejscowego.
- §3. Wykonanie uchwały powierza się Wójtowi Gminy Czernice Borowe.
- §4. Uchwała wchodzi w życie z dniem podjęcia.

PRZEWODNICZĄCY  
RADY GMINY  
*Jacek Bartold*  
Jacek Bartold

ZAŁOGI

92/2

19

18

20

NAŁĘCZE

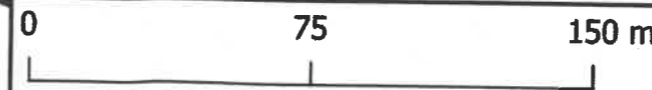
26

28

Załącznik Nr 1 do uchwały Nr 367/XXXIV/2024  
Rady Gminy Czernice Borowe  
z dnia 21 marca 2024 r.

178/14

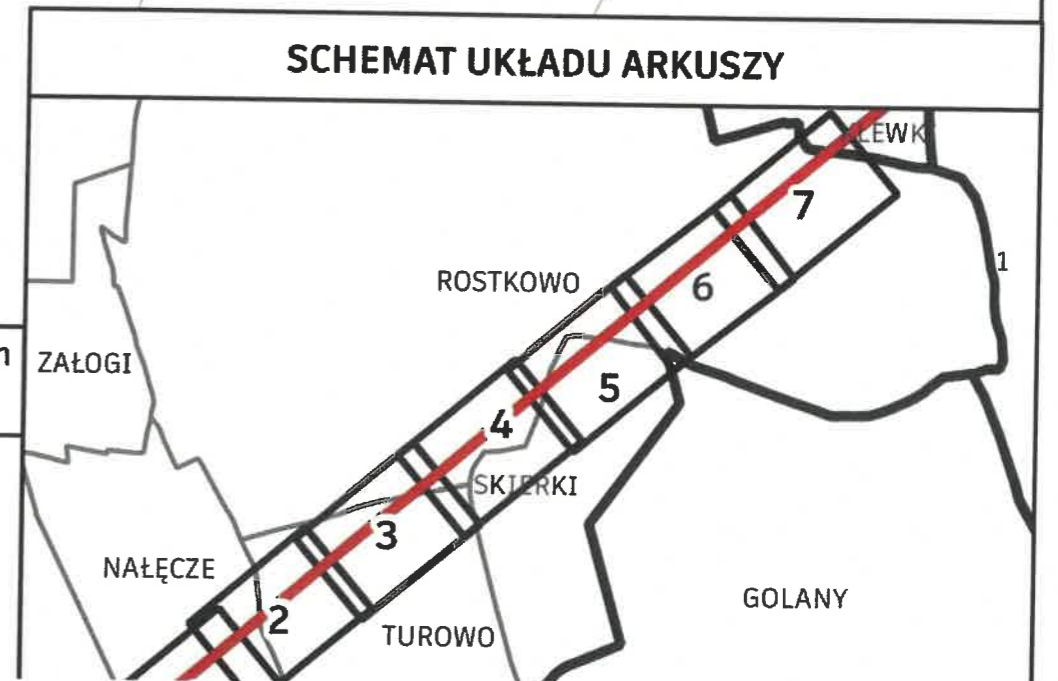
SCHEMAT UKŁADU ARKUSZY



PRZEWODNICZĄCY  
RADY GMINY  
*Jacek Bartoń*

LEGENDA

- OŚ PRZEBUDOWYWANEJ LINII WN 110 kV RELACJI CIECHANÓW - PRZASNYSZ
- ▨ ZAKRES UCHWAŁY
- ▭ GRANICE DZIAŁEK EWIDENCYJNYCH



Załącznik Nr 2 do uchwały Nr 367/XXXIV/2024  
Rady Gminy Czernice Borowe  
z dnia 21 marca 2024 r.

26

NAŁĘCZE

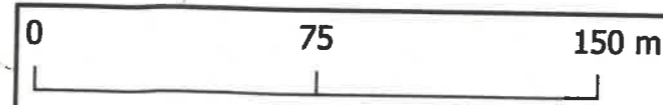
28

8

10

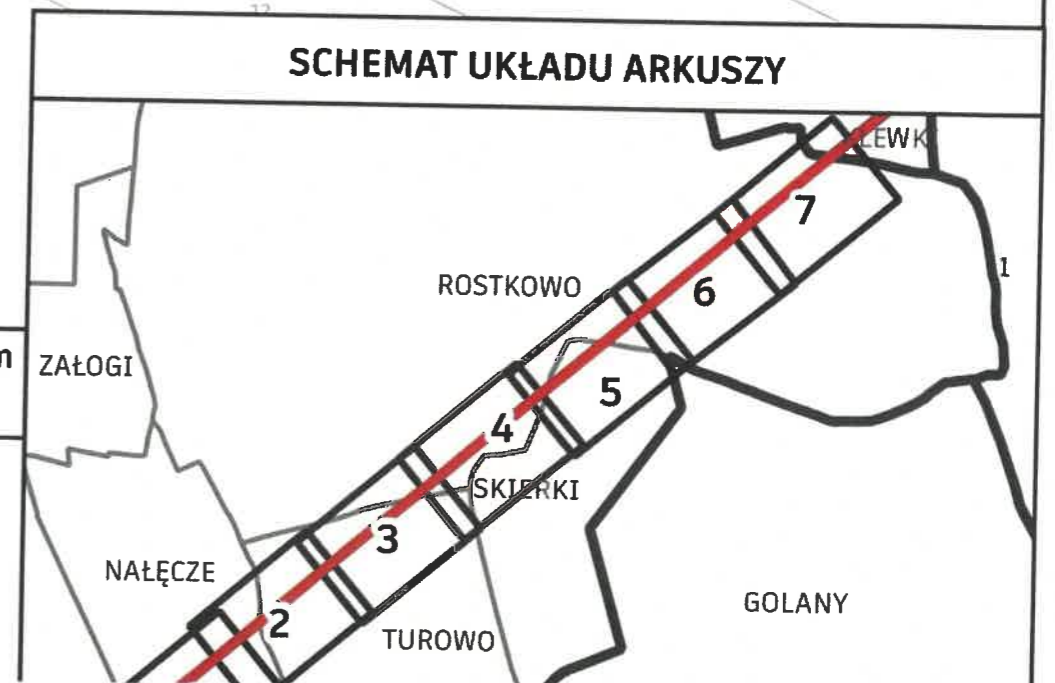
14/4

SCHEMAT UKŁADU ARKUSZY



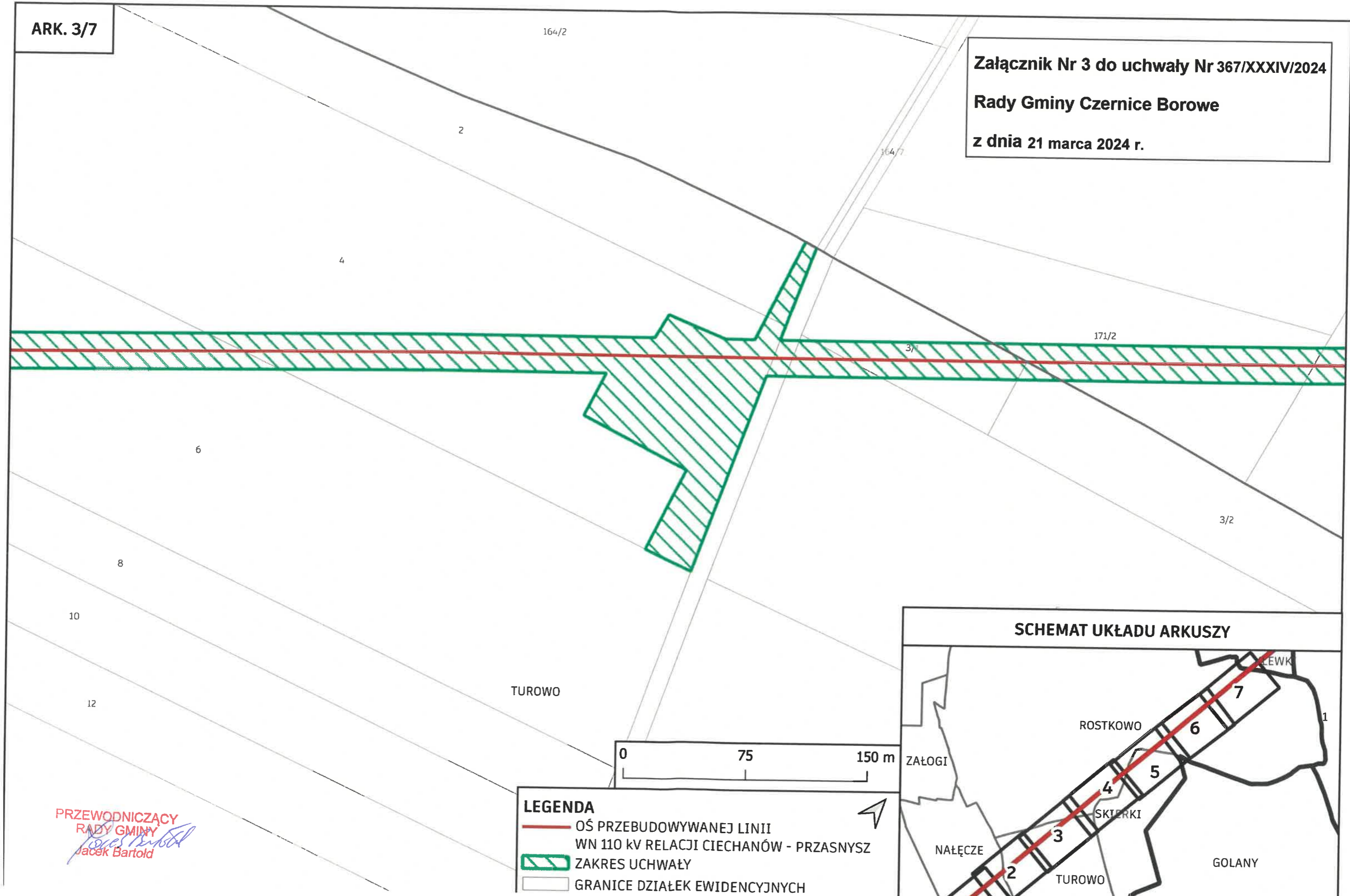
LEGENDA

- OŚ PRZEBUDOWYWANEJ LINII WN 110 kV RELACJI CIECHANÓW - PRZASNYSZ
- ZAKRES UCHWAŁY
- GRANICE DZIAŁEK EWIDENCYJNYCH

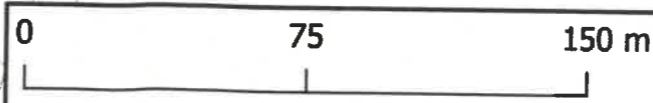


PRZEWODNICZĄCY  
RADY GMINY  
*Jacek Bartoń*  
Jacek Bartoń

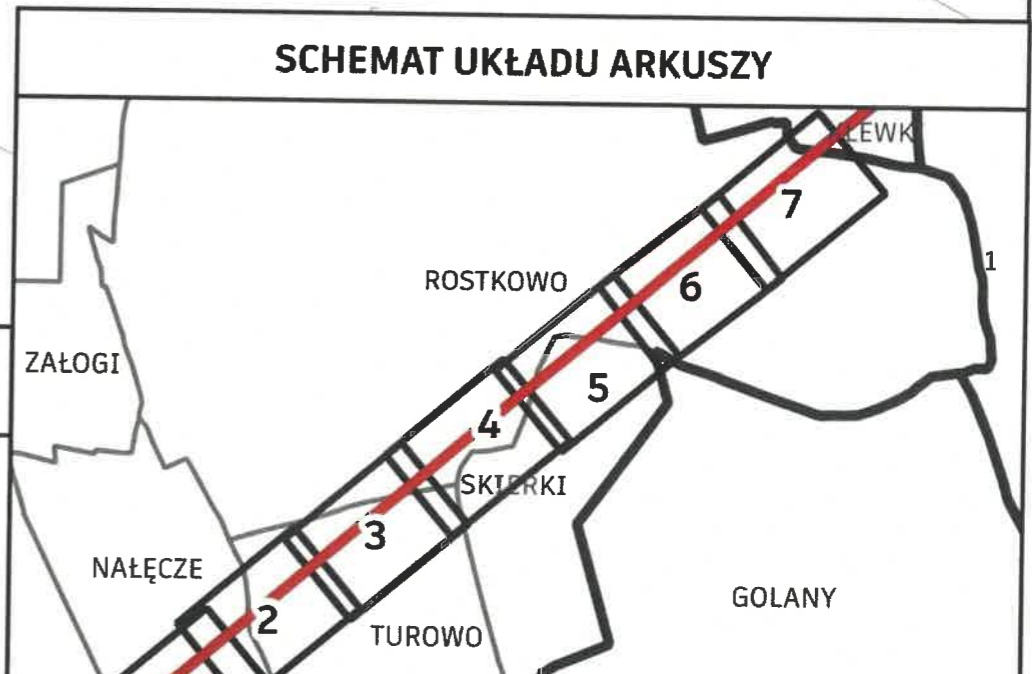
Załącznik Nr 3 do uchwały Nr 367/XXXIV/2024  
Rady Gminy Czernice Borowe  
z dnia 21 marca 2024 r.



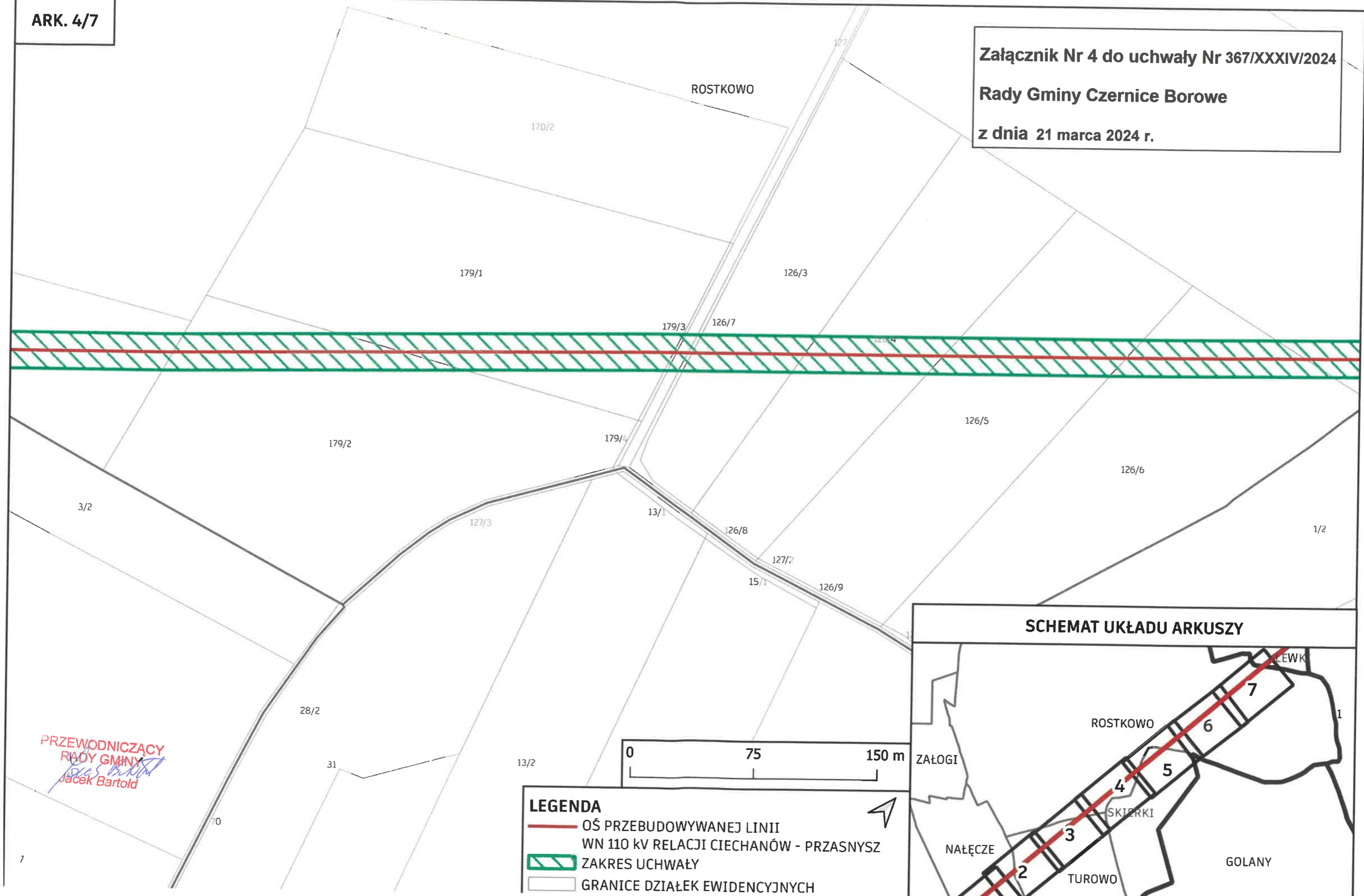
PRZEWODNICZĄCY  
RADY GMINY  
*Jacek Bartoń*  
Jacek Bartoń



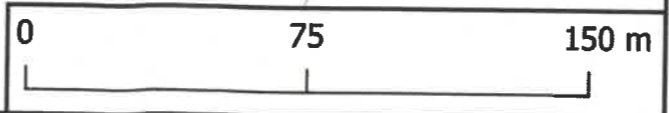
- LEGENDA**
- OŚ PRZEBUDOWYWANEJ LINII WN 110 kV RELACJI CIECHANÓW - PRZASNYSZ
  - ▨ ZAKRES UCHWAŁY
  - ▭ GRANICE DZIAŁEK EWIDENCYJNYCH






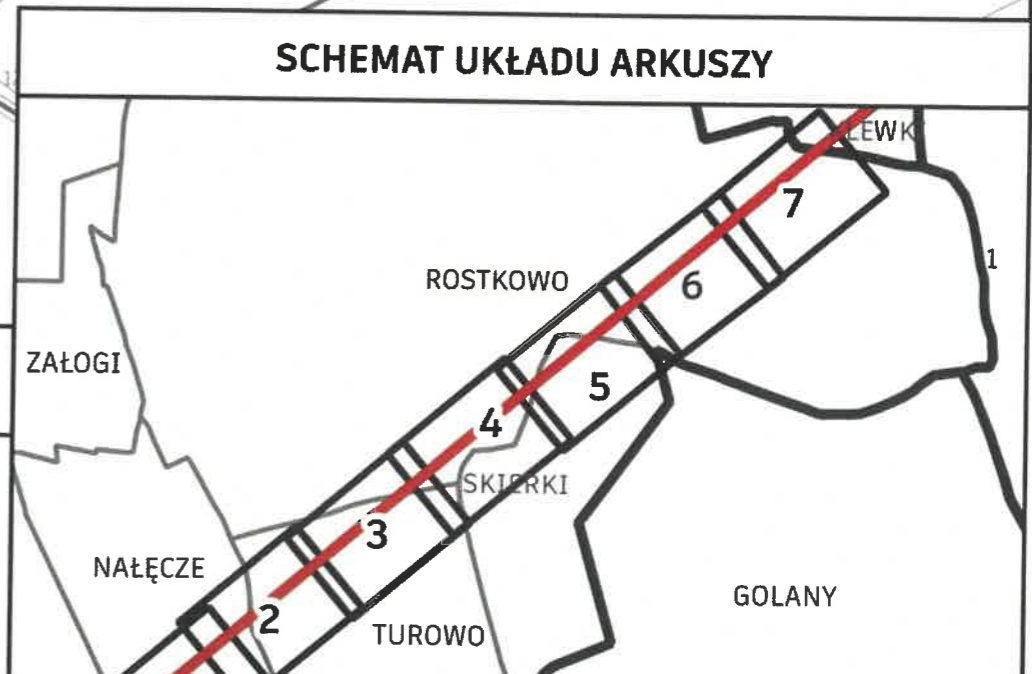
Załącznik Nr 4 do uchwały Nr 367/XXXIV/2024  
Rady Gminy Czernice Borowe  
z dnia 21 marca 2024 r.



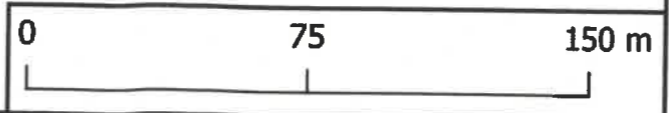
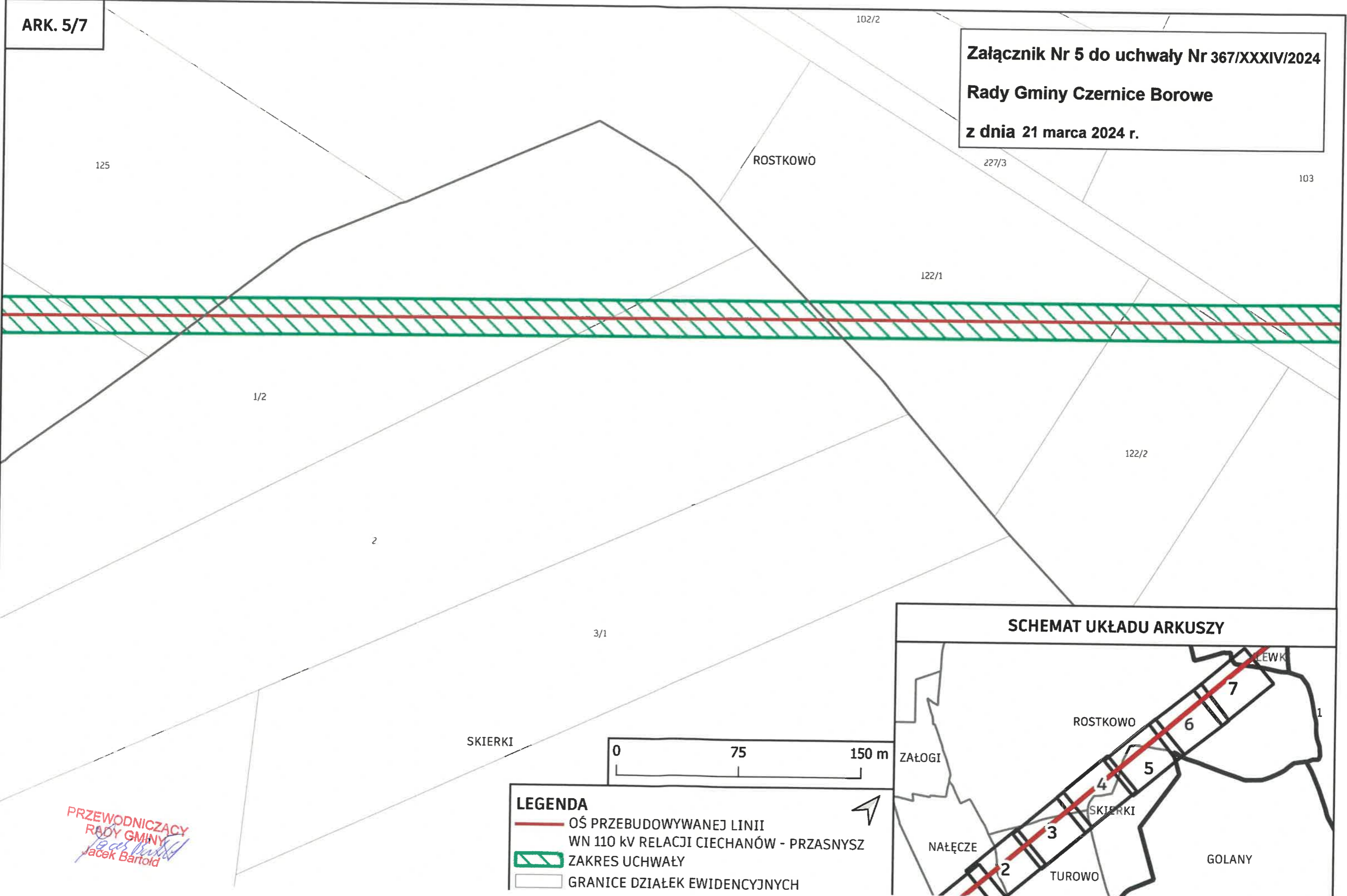
PRZEWODNICZĄCY  
RADY GMINY  
*Jacek Bartold*



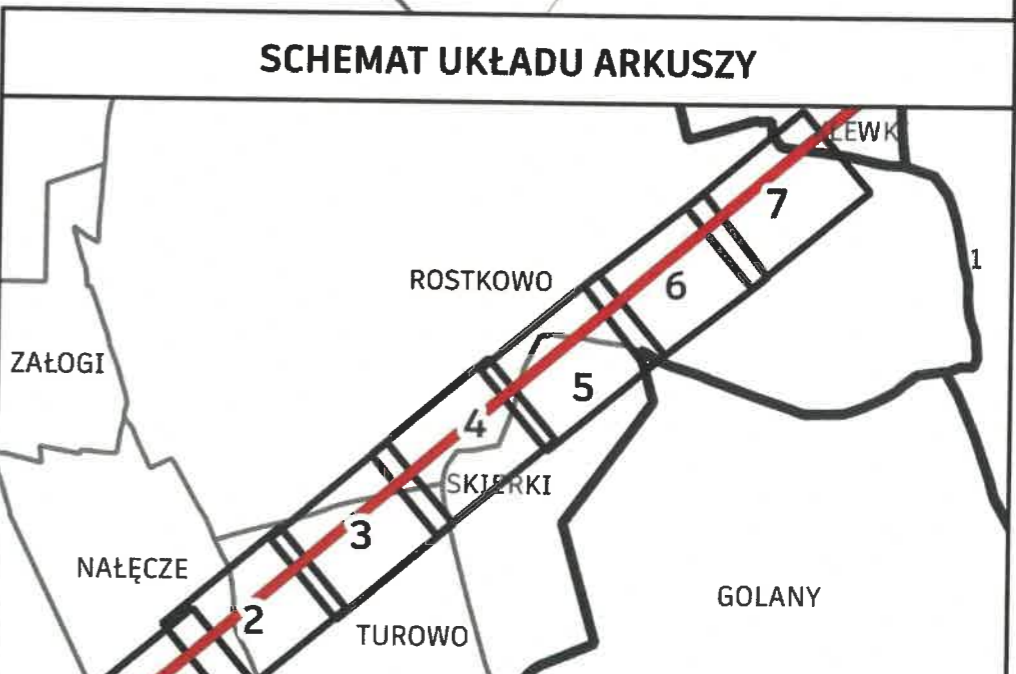
- LEGENDA**
-  OŚ PRZEBUDOWYWANEJ LINII WN 110 kV RELACJI CIECHANÓW - PRZASNYSZ
  -  ZAKRES UCHWAŁY
  -  GRANICE DZIAŁEK EWIDENCYJNYCH



Załącznik Nr 5 do uchwały Nr 367/XXXIV/2024  
Rady Gminy Czernice Borowe  
z dnia 21 marca 2024 r.



- LEGENDA**
- OŚ PRZEBUDOWYWANEJ LINII WN 110 kV RELACJI CIECHANÓW - PRZASNYSZ
  - ▨ ZAKRES UCHWAŁY
  - ▭ GRANICE DZIAŁEK EWIDENCYJNYCH



PRZEWODNICZĄCY  
RADY GMINY  
*Jacek Bartold*

103

10

ROSTKOWO 116/5

116/6




227/3

121

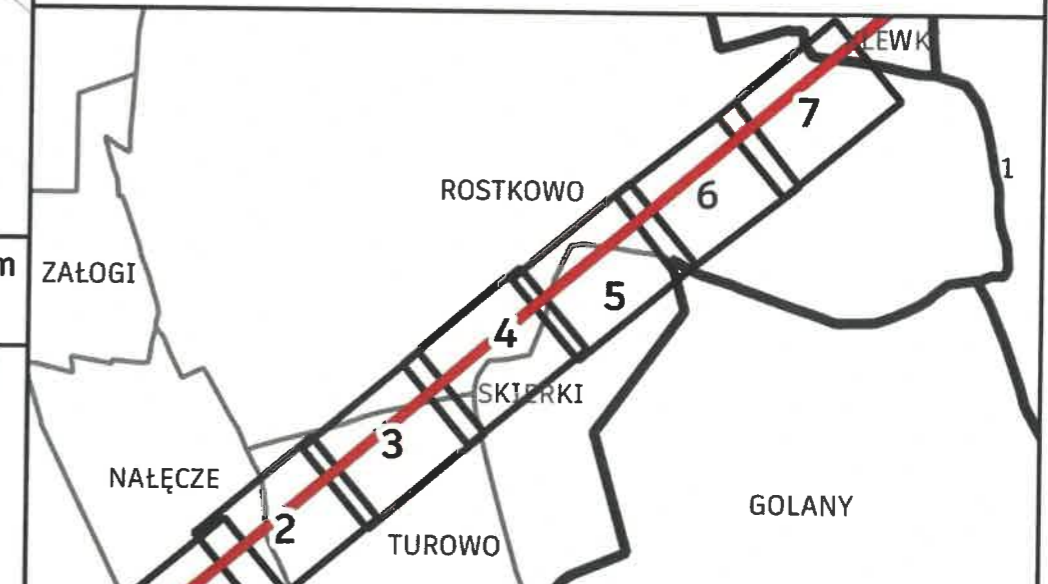
116/4



**LEGENDA**

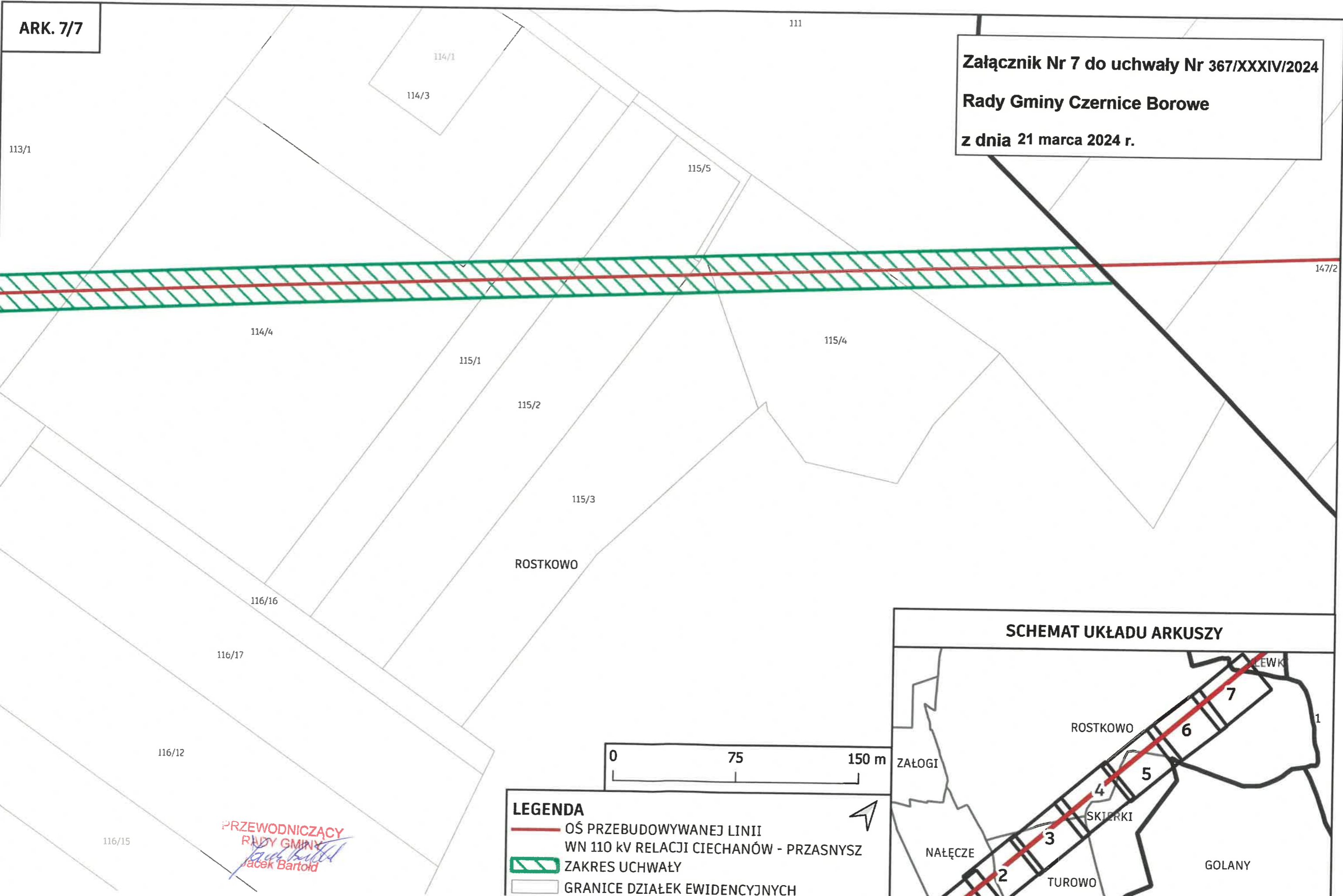
-  OŚ PRZEBUDOWYWANEJ LINII WN 110 kV RELACJI CIECHANÓW - PRZASNYSZ
-  ZAKRES UCHWAŁY
-  GRANICE DZIAŁEK EWIDENCYJNYCH

**SCHEMAT UKŁADU ARKUSZY**

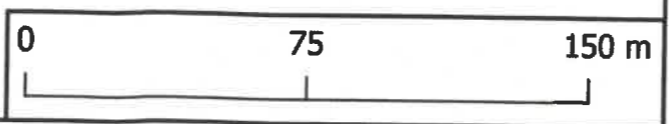


PRZEWODNICZĄCY  
RADY GMINY  
*Jacek Bartold*

Załącznik Nr 7 do uchwały Nr 367/XXXIV/2024  
Rady Gminy Czernice Borowe  
z dnia 21 marca 2024 r.



PRZEWODNICZĄCY  
RADY GMINY  
*Jacek Bartold*



- LEGENDA**
- OŚ PRZEBUDOWYWANEJ LINII WN 110 kV RELACJI CIECHANÓW - PRZASNYSZ
  - ▨ ZAKRES UCHWAŁY
  - ▭ GRANICE DZIAŁEK EWIDENCYJNYCH

